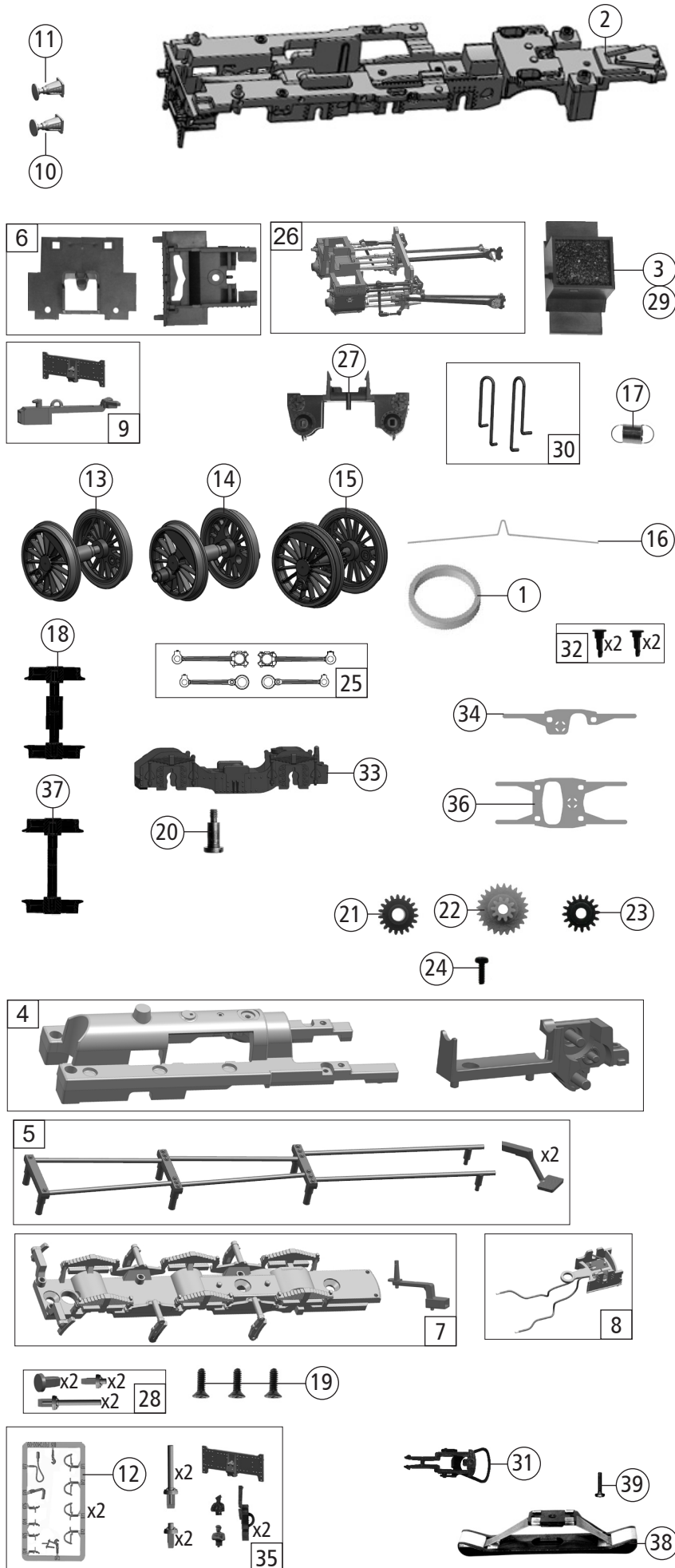


Pos. Nr. Pos.no.	Beschreibung Description	Art.-Nr. Art.no.	Preisgruppe Price bracket
70075	ÖBB Rh 77	=	
70076		=	🔊
78076		~	🔊
1	Kessel kpl. Betr. Nr. 77.23 Boiler compl. Loco no. 77.23	148905	35
2	Führerhaus Cabine	148906	23
3	TS-Führerhaus Fenster Part set-Cabine window	148848	7
4	TS-Kessel Part set-Boiler	148849	9
5	Rauchkammertür Smoke box door	148851	11
6	TS-DR Lampen hinten Part set-DR lamps rear	148852	11
7	Rundschlot Circular chimney	148853	9
8	GF-Schraube M1,6x8 mm GF-Screw	115037	3
9	TS-Lichtleiter/Linsen Part set-Light conductor/lenses	148856	7
10	TS-Injektorleitungen Part set-Injector lines	148857	9
11	TS-Stangen/Leitung/Deckel Part set-Rods/lines/cover	148858	9
12	TS-Führerstandboden/Dachlüfter Part set-Cabine floor/Roof vent	148861	7
13	TS-Puffertreppe/Glockenhebel Part set-Buffer steps/bell lever	148862	6
14	Schalldämpfer Muffler	133568	9
15	Loklampe Lamp	135728	11
16	TS-Gummiauflage/Lautsprecher Dichtung Part set-Rubber pad/loud speaker seal	148407	3
17	TS-Saugrohr/Vakuumschlauch Part set-Intake manifold/vacum hose	148863	7
18	TS - Lichtl., Linsen Part set-Light conductor,lenses	133570	11
19	Platine Pl.22 analog PCB	148901	19
20	Brückenstecker Jumper	133241	10
21	Motor Motor	148903	24
22	Führerstandsbeleuchtung Cabine illumination	148904	12
23	TS - Griffe Wasserkasten Part set-Handles for water tanks	148928	5
24	Verschlusshebel Lever	135739	10
25	Ventil D=1,2 L=4,1 mm Valve	121869	4
26	TS - Türgriffe Part set-Door handrails	148930	13
27	Pfeife Whistle	122727	6
28	Führerhaus Griffe Cabine handles	148940	15
29	Ventil Valve	122717	6
Sound			
30	Platine Pl.22 f. Sound PCB	148902	20
31	Lautsprecher Loud speaker	129524	13
32	Sounddecoder Sound decoder	147377	39

Änderungen in Konstruktion und Ausführung vorbehalten
We reserve the right to change the construction and specification



Pos. Nr. Pos.no.	Beschreibung Description	Art.-Nr. Art.no.	Preisgruppe Price bracket
70075	ÖBB Rh 77	=	
70076		=	🔊
78076		~	🔊
1	Haftring D16,5-16,8-19 mm Traction tyres	96056	1
2	Grundrahmen Main frame	148892	16
3	Kohlekasten o.Licht Coal box w/o light	148854	6
4	TS-Innenrahmen +Getriebe Part set-Inner frame+gears	148855	9
5	TS-Bremsgestänge/Treppe Part set-Brake rig/steps	148859	7
6	TS-Pufferbohle+Laufblech Part set-Buffer beam+runway	148860	6
7	TS-Lokboden/Deichsel hinten Part set-Loco floor/bogie rear	148864	7
8	Nachaufgestell hinten kpl. Set of carrying wheels rear compl.	148865	10
9	TS-Lokkupplung,Stirnblech Part set-Coupling, front plate	136708	8
10	Puffer flach Buffer flat	109268	5
11	Puffer gewölbt Buffer curved	109269	5
12	TS - Bremsschläuche + Zughaken Part set of brake tubes & coupling hooks	139832	7
13	Kuppelradsatz o. Zahnr. o. Haftr Coupled wheel w/o gearwh. w/o tr. tyre	148893	11
14	Treibradsatz o. Zahnr. o. Haftr. Drive wheel w/o gearwh. w/o tr. tyre	148894	11
15	Kuppelradsatz m. Zahnr. m. Haftr Coupled wheel w. gearwh. w. tr. tyre	148895	12
16	Achsfeder L=29 mm Axle spring	133597	4
17	Zugfeder D=2,5 L=2,7/5,8 mm Draw spring	86208	3
18	Vorlauftradsatz Pony truck wheelset	148896	10
19	SK-Schraube M1,6x5 mm SK-Screw	115317	4
20	Ansatzschraube SV M2x4 mm Screw	133797	5
21	Schnecken Zahnrad Z=19/14 Wormgearwheel	86416	4
22	Zahnrad Z=12/19 Gearwheel	86424	4
23	Zahnrad Z=16 Gearwheel	117617	3
24	GF-Schraube + M1,6x4 mm GF-Screw	114850	3
25	Kuppelstangen Coupling rod	148897	18
26	Steuerung Reversing gear	148898	30
27	Zylinderblock Cylinder block	148899	9
28	TS - Kolbenschutzrohre Part set-Piston protection tube	148900	9
29	Kohlekasten o. Licht Coal box w/o light	148929	12
30	Pufferbohlengriff l+r Buffer beam handle L+R	148941	12
31	Standardkupplung Standard coupling	89246	6
32	TS - Kuppelbolzen Part set-Coupling bolts	148944	6
33	Vorlaufdrefgestell Pony truck bogie	133566	7
34	Vorlaufradkontakt Pony truck wheel contact	133601	6
35	Zurüstbeutel Bag of accessories	148942	14
AC-Wechselstrom			
36	Vorlauf radkontakt AC Pony truck wheel contact	133628	6
37	Vorlauftradsatz AC Pony truck wheelset	148955	10
38	Schleifer 46mm Slider	86031	14
39	GF-Schraube M1,6x6 mm GF-Screw	114836	3

Ersatzteile erhalten Sie direkt unter www.roco.cc, bei Ihrem Fachhändler.
Spare parts can be ordered directly at www.roco.cc and from your local dealer.